

# Prochains Rendez-vous...

## Commission Jeunes Agents :

- 14 au 15/05/16 : festival de SOULAC.
- 25/06 au 02/07/16 : Parc National des Ecrins Randonnée.
- 15-18/09/16 : Motos Vertes à PLEAUX
- 16-18/09/16 : Motos de Route à PLEAUX



## Commission Jeunes Agents

CUBA du 05 au 14/12/16, il reste quelques places n'hésitez pas à vous rapprocher de la CMCAS

## Commission Jeunesse :

- 10 au 15/04/16 : MIALARET stage poney
- 20/04/16 : MULATET Journée enfant, mini-moto, tennis, badminton, divers jeux.....
- 02 au 06/07/16 : Voyage de fin d'Année aux Sylvains.

## Commission Loisirs-Passions :

- Vitrail et techniques du verre (lancement des inscriptions)
- 05 au 10/04/16 : 13<sup>ème</sup> Festival du Moyen Métrage de BRIVE
- ⚠ (Pour le ciné concert du 07/04) les inscriptions auprès de la CMCAS étaient avant le 04/04
- 22/05/16 : Virée motos et voitures anciennes du côté de la Dordogne
- 19/06/16 : Concours de pêche, VTT, Vélo de route, randonnée pédestre autour de l'étang de St CLEMENT.



## Commission Sports :

- Tous les jeudis : Badminton à MULATET
- 10/04/16 : Route - « FOULEES ARPAJONNAISES » 15KM 360m D+ ou 27KM 830m D+ possibilité aussi en relais par équipe 2 X 7,5KM
- 30/04/16 : Initiation Golf au COIROUX AUBAZINE
- 01/05/16 : Nature - MALEMORT « LA TRANSPIRANTE » 12 KM
- 08/05/16 : Route - ARGENTAT « CRITERIUM ARGENTACOIS » 10 KM
- 21 et 22/05/16 : Nature - DONZENAC « TRAIL TOUR » MONTEE SECHE 1 KM - DARK NIGHT 12 KM - TRAIL DE LA RESISTANCE 15 KM
- 27/05/16 : Route - BRIVE « COURIR A BRIVE » 10 KM
- 12/06/16 : Nature - MALEMORT « 12 KM DE LA VOIE VERTE » INDIVIDUEL OU PAR EQUIPE DE 2
- 18/06/16 : Trail - UTPMA « Ultra-Trail du Puy Mary » 16 KM 500mD+ ou 45 KM 1800m D+ ou 105 KM 5500m D+
- 19/06/16 : TRIATHLON - LISSAC « TRIATHLON DU PAYS DE BRIVE »
- 03/07/16 : Nature - TRAIL du trou du loup à ROSIERS D'EGLETONS (10 Km, 25 Km course à pied et VTT)
- 09/07/16 : Nature - BORT « Trail AQUATERRA » 5 - 12 - 21 - 40 - 65 - 105 KM
- 15/07/16 : Nature - BRIVE « RELAIS DES COUJOUX » RELAIS 1 HEURE PAR EQUIPE DE 2

## Commission Retraités :

- 26/05 au 02/06/16 : Balade Irlandaise

Pour toutes les activités organisées par la CMCAS n'oubliez pas de vous inscrire dans les meilleurs délais et de bien respecter les dates de forclusion, afin que toutes nos activités puissent être organisées et réalisées dans les meilleures conditions. (Les inscriptions sont faites dans l'ordre d'arrivée des bulletins d'inscriptions accompagnés du règlement)

Pour tous renseignements n'hésitez pas à contacter le personnel de la CMCAS au 05.55.20.22.84 et notre site [tulle-aurillac.cmcas.com](http://tulle-aurillac.cmcas.com)

## PERMANENCES DE L'ANTENNE



### À la CMCAS TULLE

Le jeudi 21 Avril 2016

Le jeudi 12 Mai 2016

Le jeudi 02 Juin 2016

Le jeudi 23 Juin 2016

De 10h00 à 12h30 et de 13h30 à 15h00

### À l'Agence ERDF de BRIVE

23, Avenue du Président Roosevelt

(dans le local de la Médecine du Travail)

Le Vendredi 29 Avril 2016

Le Vendredi 27 Mai 2016

Le Vendredi 17 Juin 2016

De 10h00 à 12h30 et de 13h30 à 14h30

### À l'Atelier EDF d'ARGENTAT

15 Rue Louis Bessou

Vendredi 20 Mai 2016

De 10h30 à 13h00 sur rendez-vous Tél: 04.63.05.50.10

### À l'Agence ERDF d'AURILLAC

1, Cours d'Angoulême (médecine du travail)

Le Mercredi 08 Juin 2016

De 10h30 à 13h00 sur rendez-vous Tél: 04.63.05.50.10

## POUR L'UTILISATION DE NOS INSTALLATIONS :

CARTE MEMBRE : ADULTES : 4 €

ET ENFANTS : 2 €

BADGE PISCINE : 10 € /FAMILLE

CARTE PECHE : 10 € /FAMILLE

# RENCONTRES

## Journal des activités sociales de la CMCAS TULLE-AURILLAC • Nouvelle Formule • N° 1 • Mars 2016



Cité Cazeau – Rue Maurice Caquot – BP 60 –

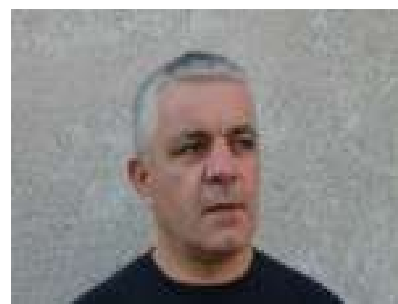
19002 Tulle Cédex – Tél 05.55.20.22.84

Adresse email : [Tulle-Aurillac.CMCAS@asmeq.org](mailto:Tulle-Aurillac.CMCAS@asmeq.org)

Site internet : [tulle-aurillac.cmcas.com](http://tulle-aurillac.cmcas.com)



## RESISTER SE CONJUGUE AU PRESENT.



Pascal AUBREYRIE  
Président de la CMCAS TULLE-AURILLAC

Cette année, nous fêtons les 70 ans de notre statut, adossé à la loi de nationalisation des entreprises électriques et gazières. Ce formidable outil est né dans une période difficile d'après-guerre grâce à la détermination d'un homme, Monsieur MARCEL PAUL, alors ministre de la production industrielle qui, avec son équipe et contre l'avis d'une majorité de détracteurs, a réussi grâce à sa persévérance à mettre sur pied un socle qui aujourd'hui nous est cher : le statut du personnel avec tout ce qui en découle et notamment notre bien commun, les Activités Sociales.

En 2016, cet édifice est toujours là mais les détracteurs aussi. Par la baisse de 1% cette année, le prévisionnel est de moins 37 millions d'euros par rapport à 2015. Le budget de la CCAS passe ainsi de 478 M€ à 431 M€ et notre CMCAS de 230 000 € à 148 000 €, soit une baisse en proximité de 35 %.

Il nous faut avoir la même détermination que nos aînés pour reconquérir notre dû, je fais confiance aux électriciens et gaziers pour ne pas se laisser spolier par les entreprises de l'énergie qui comme le prônent le MEDEF et le gouvernement préfèrent engraisser les actionnaires, faire des investissements hasardeux, au détriment d'un service public et surtout notre salaire différé. Dans l'immédiat, nous devons continuer à satisfaire nos bénéficiaires malgré cette baisse sans précédent. Nous avons dû faire des choix douloureux pour respecter notre budget tout en privilégiant le plus possible nos activités de proximité.

Les visites du réseau solidaire restent un lien primordial envers nos anciens, malgré l'arrêt des colis pour les bénéficiaires de plus de 76 ans.

La suppression des cadeaux fêtes des mères fait également partie de ces choix, sachant que nous étions une des dernières CMCAS à pratiquer ainsi. Pour conserver toutefois ce moment convivial, nous organiserons un spectacle cabaret les après-midi du 17 & 18 Juin 2016 à St Mexant.

Ces arbitrages ont été décidés et validés en conseil d'administration, avec les présidents de SL Vies et de commissions.

Grâce à l'implication du personnel de la CMCAS, nous rééditons le journal « rencontres ». Ce journal sous cette forme est édité et mis en page par nos soins afin d'éviter des coûts onéreux. De nos jours la communication est un lien indispensable pour partager l'information dans une société de plus en plus individualiste. Toutes les activités et comptes rendus devront ainsi remonter à la CMCAS pour une diffusion à l'ensemble des bénéficiaires. Ce journal paraîtra tous les trimestres, et en parallèle le site internet sera renseigné simultanément à l'adresse suivante :

[tulle-aurillac.cmcas.com](http://tulle-aurillac.cmcas.com)

# LAOS – CAMBODGE

**(Voyage des inactifs)**

PARIS-HANOI-VIENTIANE un transfert aérien vers deux des pays les plus secrets du Sud-Est asiatique qui s'ouvrent aujourd'hui durablement au tourisme. Après la Thaïlande, le Viet Nam la Birmanie nous voilà cette fois au LAOS et son voisin CAMBODGE pour une équipée dynamique forte de 31 personnes rompues pour la plupart au dépaysement que procure la bouillonnante Asie. Meurtris par les sanglants conflits du dernier demi-siècle, oubliés du développement, ils furent longtemps en marge du reste de la planète. Désormais pacifiés, renouant avec une croissance fragile, ces deux nations encore convalescentes, si différentes et pourtant si proches par la géographie, la religion, la culture et l'histoire laissent entrevoir leur trésor au monde extérieur. Une révélation !...

Des trésors culturels, bien sûr, de l'extraordinaire patrimoine des temples d'Angkor à la paisible sérénité de ceux de Luang Prabang. Mais aussi de formidables trésors naturels : exubérance de la flore et la faune, impressionnante puissance du Mékong, générosité des décors nautiques du Cambodge, mystérieux envôtement des montagnes du Laos.

Avec partout, en pointillé comme pour donner un sens secret à ces paysages que l'on croirait éternels, les gestes immuables et le courage tranquille de ces « peuples du RIZ » dont certains ont su préserver leur identité et leur mode de vie depuis plus d'un millénaire.

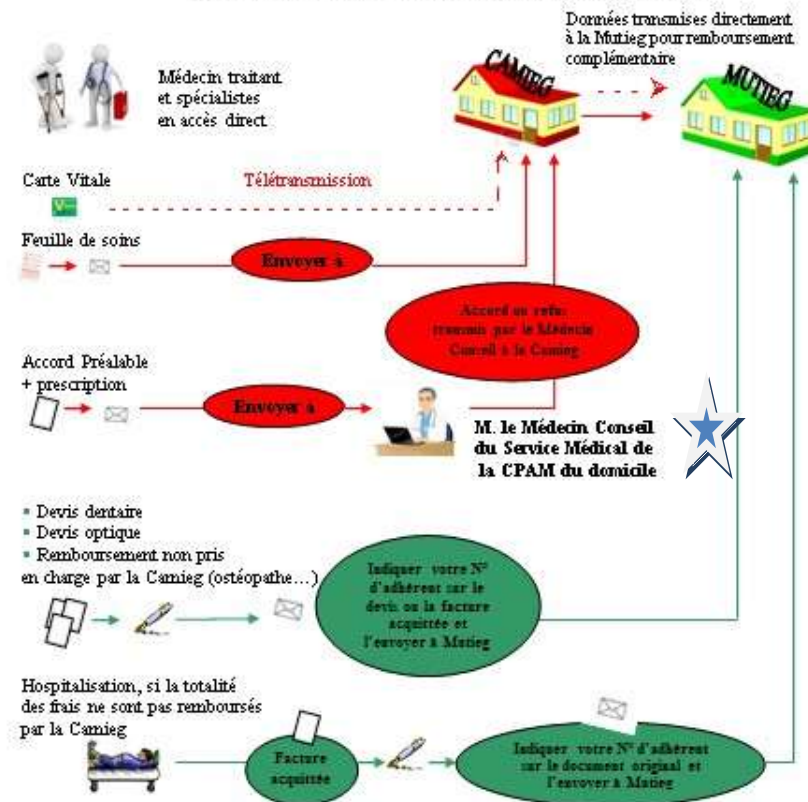
Peut-être est-ce là, finalement, le véritable et plus grand trésor caché sur les berges du grand fleuve de la frontière chinoise au golfe de Thaïlande.

**Une humanité vibrante, spontanée, touchante, pour qui la gentillesse et la générosité sont de réalités concrètes de la vie de tous les jours, comme un cadeau que l'on se fait. Nous revenons envoutés par ces terres, où le sourire est un art, où la beauté est une seconde nature. On en redemande !...**



## CAMIEG ou MUTIEG ?

### Le circuit de vos feuilles de soins



#### RAPPEL :

La CMCAS ne fait que transmettre vos feuilles à la CAMIEG. Afin d'accélérer le traitement de vos dossiers, nous vous conseillons de les envoyer directement à la CAMIEG ou à la MUTIEG.

CAMIEG  
92011 NANTERRE CEDEX  
☎ 0811 709 300

MUTIEG  
45-49 RUE G DE MAUROY 75009 PARIS  
☎ 09 69 32 37 37

#### A la CPAM de votre lieu de résidence :

CPAM CORREZE : Service Médical –  
15 bis, av Victor Hugo- B.P. 179- 19011 TULLE CEDEX

CPAM CANTAL : Service Médical  
15, rue Pierre Marty- 15010 AURILLAC

Les attestations de carte activ' ne sont plus envoyées aux bénéficiaires automatiquement comme les autres années, mais vous pouvez les télécharger sur votre espace activ' sur CCAS.fr ou la demander auprès de la CMCAS

## Le réseau solidaire fête son 5<sup>ème</sup> anniversaire.

En 2010 le Conseil d' Administration de la CMCAS de Tulle-Aurillac a décidé de mettre en place le réseau solidaire avec pour but, la visite à leur demande de nos collègues actifs et inactifs pour répondre à leurs besoins et les renseigner. Un appel au bénévolat parmi les agents actifs et inactifs a été lancé, 31 personnes agents ou conjoints ont répondu positivement, le réseau solidaire a vu le jour.

Il a fallu former nos bénévoles à cette activité. Pour cela 3 stages de 3 jours organisés par IFOREP se sont tenus à PLEAUX en juin et en septembre 2010. A la suite de cela, nous nous sommes adressés aux bénéficiaires de notre CMCAS âgés de plus de 75 ans, pour savoir s'ils souhaitaient une visite des bénévoles du réseau solidaire. C'est 383 visites qui ont eu lieu entre 2011 et 2015 à la demande des intéressés. Au-delà du côté convivial de ces visites, certains problèmes ou difficultés rencontrés ont été abordés en vue de leur donner les renseignements utiles et les demandes à faire. A savoir que les visites se font en binôme et que leurs répartitions sont faites lors de la réunion de préparation annuelle. Certes pour beaucoup de ces visites en 2011, la mise en place de la CSMR a été le volet le plus important des demandes, et ceci tout au long de ces 5 années nos bénévoles ont été questionnés sur les problèmes d'aide-ménagère, téléassistance, etc. d'autre part nos bénévoles ont pu détecter quelques situations à risque dans l'habitat et discuter des solutions à envisager pour supprimer ces risques. Nos bénévoles n'ont pas toujours la compétence pour renseigner les personnes visités, ils servent alors de relais avec le personnel de la CMCAS et suivent ensuite l'évolution du dossier. La CMCAS renouvelle annuellement son enquête auprès des retraités de plus de 75 ans. Que les « anciens » intéressés par nos visites n'hésitent pas à faire appel au réseau solidaire.

Les visiteurs vieillissent et peu d'agents en activité participent au réseau solidaire. Nous faisons appel à nos collègues pour s'investir dans ce dernier. Ce sont des relations utiles et enrichissantes à réaliser. Les personnes intéressées sont invitées à contacter la CMCAS.

## Séjour SKI à MATEMALE

La commission jeunesse de la CMCAS de TULLE-AURILLAC a organisé, comme tous les ans, la colonie ski pour faire découvrir l'activité à nos jeunes de la Corrèze et du Cantal 60 jeunes et 14 accompagnateurs sont partis le dimanche 14 février, 7 agents détachés, 2 femmes d'agents bénévoles et 5 fils ou filles d'agents. Nous avons pratiqué le ski à la station de Formiguères, une balade en montagne avec pique-nique dans les burons sans oublier les Bains chauds des sources chaudes.



Nos grands ont même fait un petit détour à Perpignan, histoire de rencontrer les lumières de la ville. Comme tous les ans, nous avons pu bénéficier du magnifique plateau des Pyrénées-Orientales où il y a le meilleur ensoleillement de France. Un petit coin de paradis. Encore bravo à l'équipe qui a su se mettre à disposition de chaque jeune pour qu'il passe de bonnes vacances. Tout cela ne serait pas possible sans engagement financier de la CMCAS de TULLE-AURILLAC et la détermination de l'équipe d'animation.

La Commission Jeunes-Agents vous propose de participer au Festival d'Energies de Soulac :

Les 14 et 15 mai 2016.

Si vous êtes intéressé, merci de nous retourner le bulletin accompagné de votre règlement avant

Le 08 AVRIL 2016 dernier délai.

Programme et inscription :

Disponible à la CMCAS ou sur notre site



La Commission Jeunes-Agents vous propose de participer à 2 concentrations « Moto ROUTE et Moto VERTE »

16, 17, 18 Septembre 2016

Concentration Moto ROUTE d'hier et d'aujourd'hui  
À la Maison Familiale de PLEAUX (CANTAL).

Motards, ce rassemblement vous permettra de partager une passion commune et de découvrir ou de revisiter aux détours de ses routes viroleuses à souhait, une superbe région avec ses monts et ses Vallées



15, 16, 17, 18 Septembre 2016

Concentration Moto VERTE  
À la Maison Familiale de PLEAUX (CANTAL)

Motards, ce rassemblement vous permettra de partager une passion commune et de découvrir ou de revisiter nos chemins



Programme et inscription : disponible à la CMCAS ou sur notre site